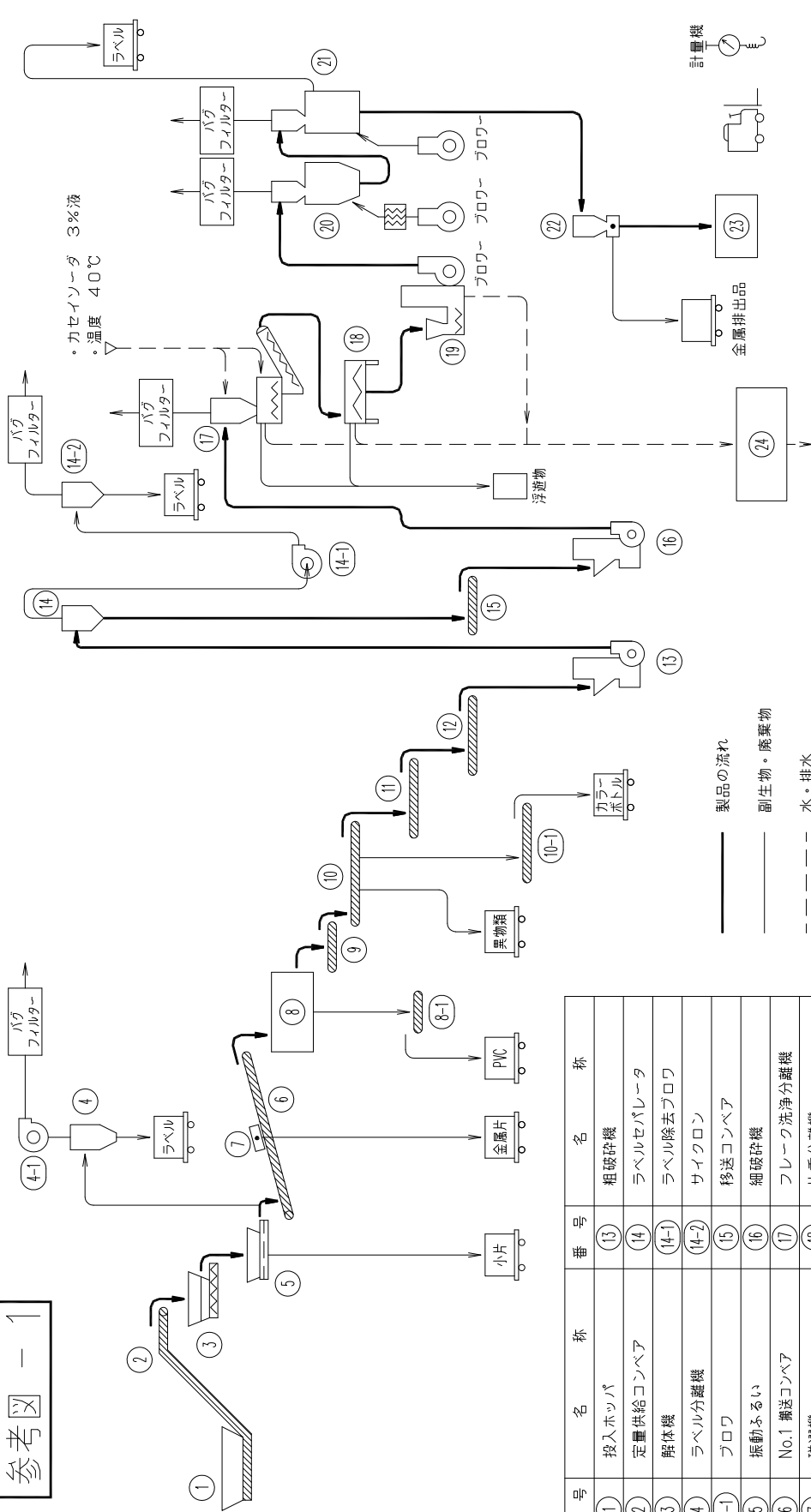


参考図 - 1



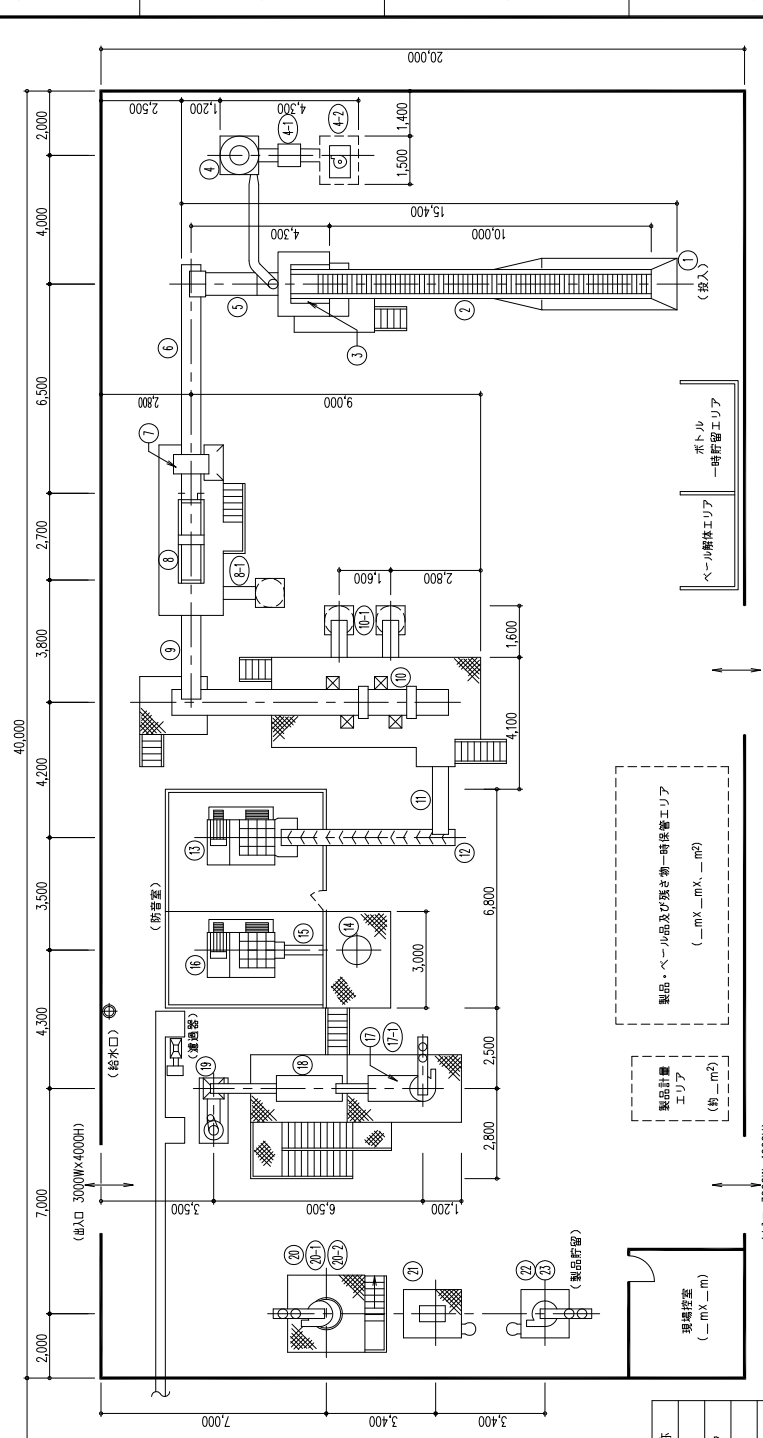
○△共同排水処理設備へ

番号	名称	番号	名称
①	投入ホッパー	⑬	粗破砕機
②	定量供給コンベア	⑭	ラベルセパレータ
③	解体機	⑭-①	ラベル除去ブロウ
④	ラベル分離機	⑭-②	サイクロン
④-①	ブロウ	⑮	移送コンベア
⑤	振動ふるい	⑯	細破砕機
⑥	No.1 搬送コンベア	⑰	フレーク洗浄分離機
⑦	磁選機	⑱	比重分離機
⑧	PVC除去装置	⑲	脱水機
⑧-①	PVC除去コンベア、貯留	⑳	温風乾燥機
⑨	No.2 搬送コンベア	㉑	風力選別機
⑩	手選別コンベア	㉒	金属検知機
⑩-①	不適合除去コンベア、貯留	㉓	フレコン充填装置
⑪	No.3 搬送コンベア	㉔	排水処理設備
⑫	No.4 搬送コンベア		

御注文主	△△株式会社 殿	処理能力	000Kg/H	ISSE MARK
設備名称	ペットボトル再商品化工場			△
	機種 No. AB-0841			H12/9/0
検討用	0	変更内容または変更理由		
変更		作成		
		検印		
		担当		
		部長		
		日付		
		縮尺	1/1	
		DWG.No.	AB-0841-3A-△	

参考図 - 2

(参考図)



(別途指示)

 --- 受電設備エリア
 --- (3000x3000)

番号	機器名称	番号	機器名称
①	投入ホッパー	⑬	粗破砕機
②	定量供給コンベア	⑭	ラベル剥離機
③	解体機	⑮	移送コンベア
④	ラベル分離機	⑯	細破砕機
⑤	フロワ	⑰	フレーク洗浄分離機
⑥	ダストボックス	⑱	サイクロンセパレータ
⑦	揮動篩	⑲	比重分離機
⑧	No.1 移送コンベア	⑳	脱水機
⑨	破選機	㉑	風量調整機
⑩	PVC除去装置	㉒	サイクロン
⑪	PVC除去コンベア, 貯留	㉓	バグフィルター
⑫	No.2 移送コンベア	㉔	風力選別機
⑬	手選別コンベア	㉕	金属検知機
⑭	不潔物除去コンベア, 貯留	㉖	フレコン充填装置
⑮	No.3 移送コンベア		
⑯	No.4 移送コンベア		

注)
 1. 排水溝には、0.5%以上の勾配を設けること。

御注文先 **△△株式会社 殿**

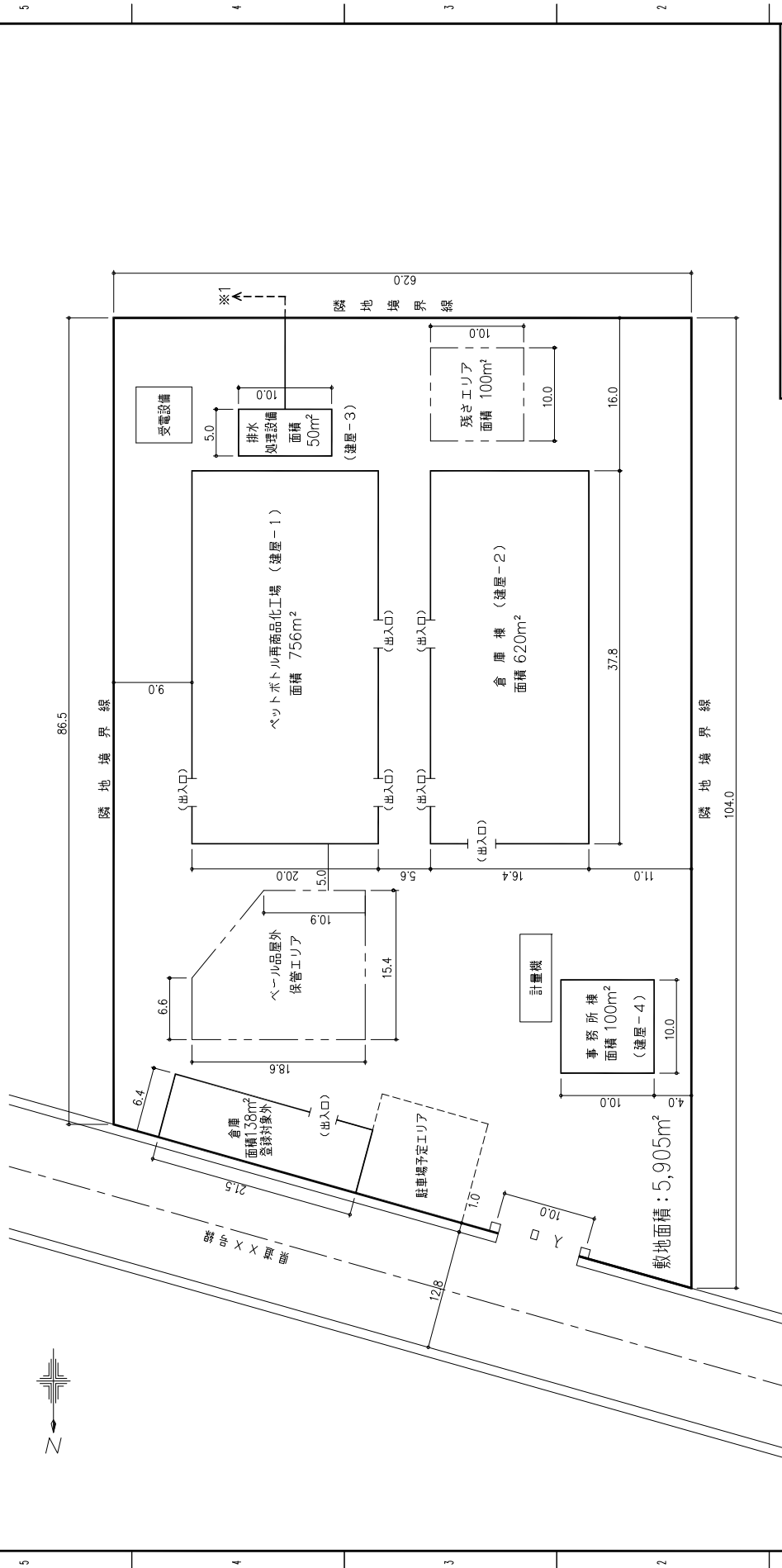
設備名称 **処理量000kg/H(年間処理量***t)/年
ベツトボトル再商品化工場**

設備仕様
 設備名: (株) X X プラント
 設備ID: XXXXX
 設備ID: XXXXX
 設備ID: XXXXX
 設備ID: XXXXX
 設備ID: XXXXX

設備レイアウト図 (参考図) 平面図

図番: AB-0841-A002-△

変更	図番	内容	設計	確認	承認	日付
4						
3						
2						
1						
0		検討用				



敷地面積：5,905m²

設備名称 処理量000Kg/H(年間処理量 ***)/年
ペットボトル再商品化工場

ARNO 地区区分 処理量 023/0/0
OSSE MARK

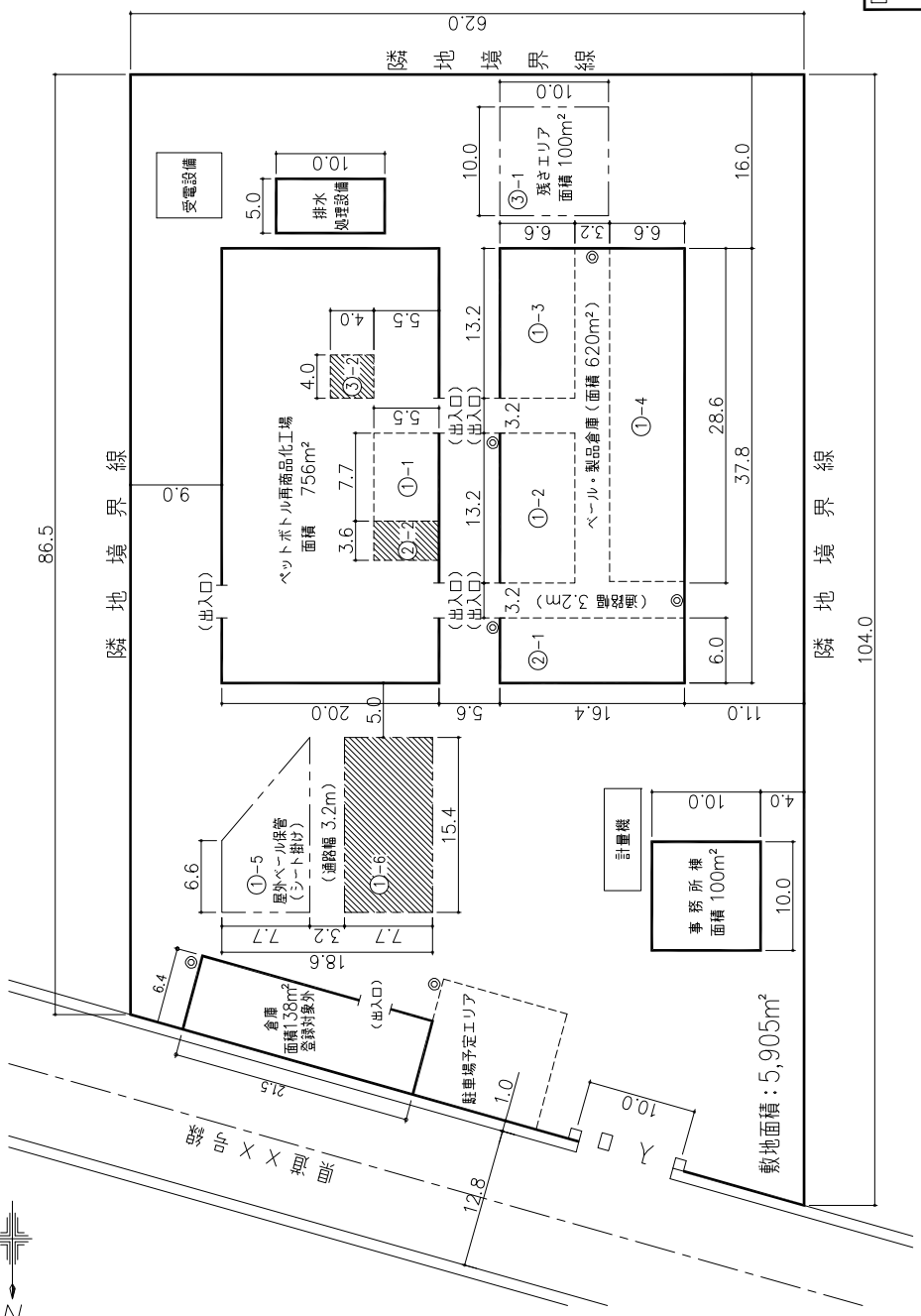
△△ 株式会社
配置図(参考図)

縮尺 1/300 AB-0841-001-△

4	変更	変更事由・内容	製図	設計	検図	承認	日付
3	///						
2	///						
1	///	全面改定					
0	///	検討用					

- ※1. 排水放流先：河川(〇〇川)放流
- 建屋の登記簿謄本、建築確認済証参照記号：建屋-1~建屋-4
- 寸法単位はmとする

参考図 - 4



敷地面積：5,905m²

【保管エリア内訳】

- ① 原料ペール保管 (協会委託分)
- ・ 屋内保管 : ①-1 ~ ①-4
- ・ 屋外シート掛け保管 : ①-5
- (協会委託外分)
- ・ 屋外シート掛け保管 : ①-6

※保管面積,保管量は別紙様式Fに記載のこと。

② 製品フレコン>保管

- (協会委託分)
- ②-1 6.0 x 16.4 = 98.4 容量(y) 70
- (協会委託外分)
- ②-2 3.6 x 5.5 = 19.8 15

③ 残さ保管

- (協会委託分)
- ③-1 10.0 x 10.0 = 100.0 19
- (協会委託外分)
- ③-2 4.0 x 4.0 = 16.0 3
- 合計 116.0 22

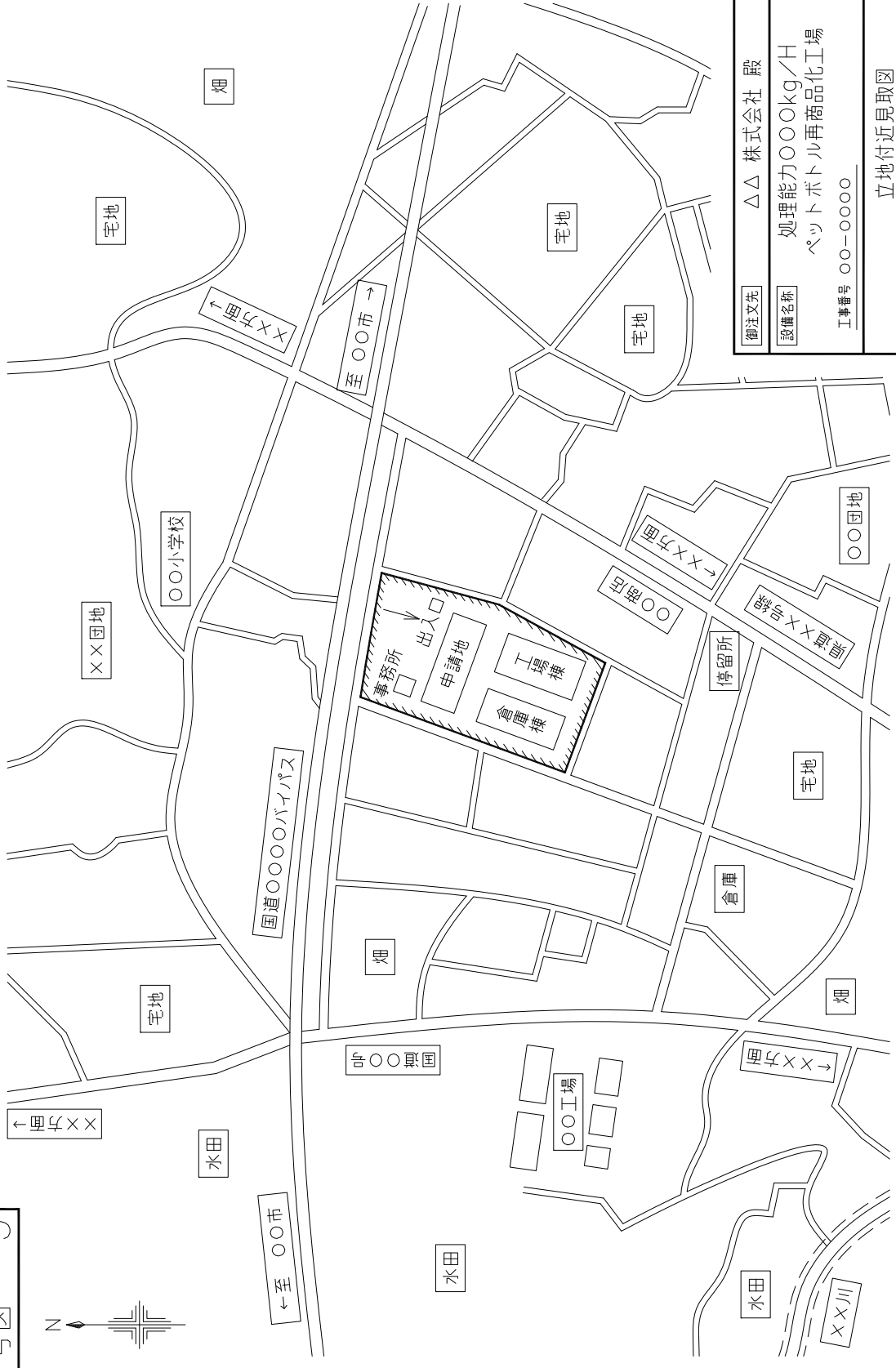
登録名称	処理量000Kg/H(年間処理量)***(t)/年 ベットボトル再商品化工場
JRNAL 品名	ACOMF
OSDAYS	0826/0/0
OSRANK	H23/0/0

4	変更事由・内容	変更	設計	様式	承認	日付
3	図面名称変更	1/0/0				
2	原料保管場所変更	1/0/0				
1	残さエリア変更	1/0/0				
0	検訂用	1/0/0				

1. フォークリフトの通路は3.2m幅とした。
2. 保管場所は指定可燃物貯蔵取届出書と整合させる事。
3. ◎印は消火器設置場所。
4. 寸法単位はmとする。

縮尺	1/300
AB-0841-001-△	

参考図 - 5

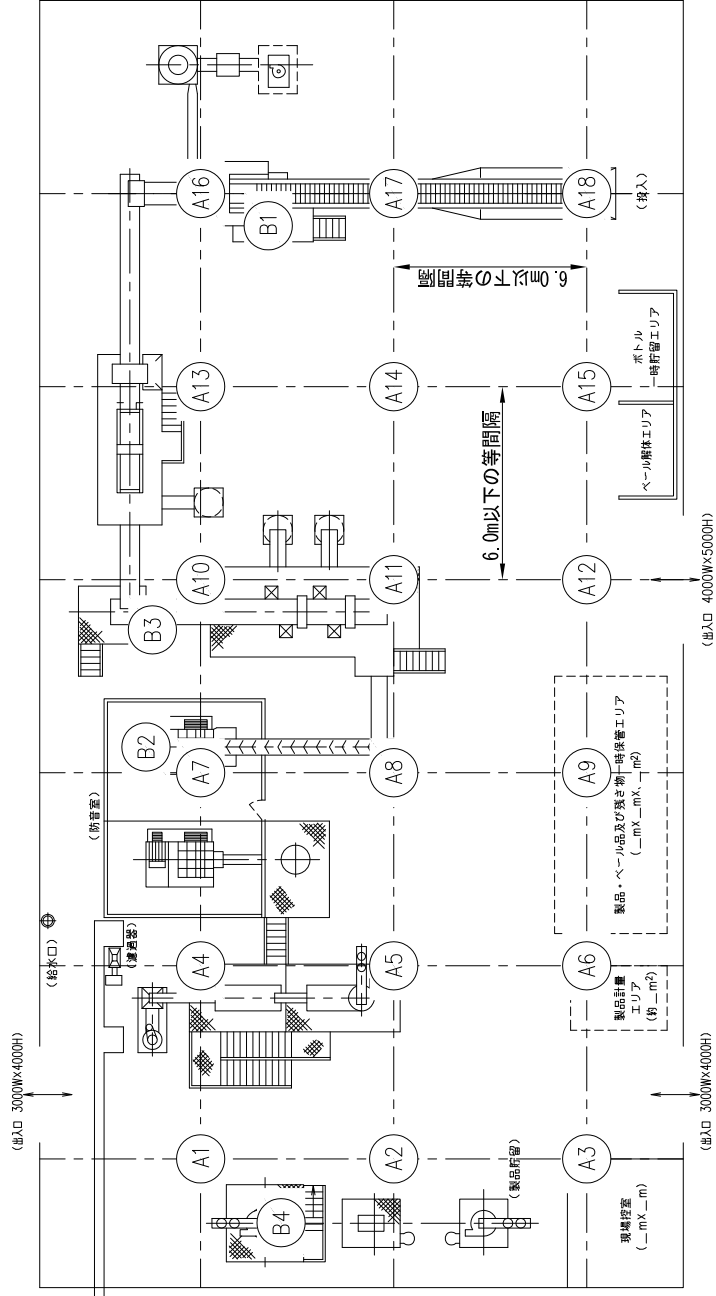


御注文先	△△ 株式会社 殿	
設備名称	処理能力〇〇〇kg/H ペットボトル再商品化工場	
工事番号	〇〇-〇〇〇〇	ISSUE MARK A / /
縮尺	NONE	図面番号 A-〇〇〇-〇〇
立地付近見取図 (参考図)		

参考図 - 6



【労働安全衛生法における騒音障害防止のためのガイドラインに基づく騒音測定方法（具体例）】



A1~18	<A測定> 作業場を縦・横6.0m以下の等間隔で引いた交点を測定点とし、床高1.2mから1.5mの間で測定します。
B1~4	<B測定> 発生源に近接する場所において作業が行われる場合、その位置において測定を行います。

御注文主	△△ 株式会社 殿
設備名称	処理量0000kg/H(年間処理量 ***) ペットボトル再商品化工場
設備名	AMOUNT ORIGINAL (株) X X プラント
設備種別	設備種別 H12/0/0
騒音測定点配置図(参考図)	1/1

変更	変更事由・内容	製図	設計	検図	承認	日付
0	検算用					
1						
2						
3						
4						

AB-0841-A002-△