

公益財団法人日本容器包装リサイクル協会
REINS-cp(レインス) : REcycling INformation System for containers and packaging
電子入札・契約対応

電子証明書の取得・更新について

- 1.電子証明書購入前の確認事項
- 2.電子証明書の購入方法
- 3.電子証明書の有効期間・利用料金
- 4.パソコン要件
- 5.Windows10について
- 6.お問合せ先



平成 2 9 年 1 2 月

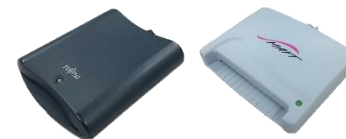
1. 電子証明書購入前の確認事項

平成30年度再商品化事業者入札にあたり、**新規登録事業者の方で帝国データバンクの電子証明書（ICカード）をお持ちでない方は、購入が必要**となります。

対象者		電子証明書（ICカード）	ICカードリーダー
①	帝国データバンクの電子証明書（ICカード）をすでにお持ちの方	電子証明書のご購入の必要はありません <u>（※1）</u>	ICカードリーダーのご購入の必要はあ <u>りません（※2）</u>
②	平成29年度新規登録事業者の方で 帝国データバンクの電子証明書（ICカード）をお持ちでない方	電子証明書（ICカード）、ICカードリーダーの ご購入が必要 です。 ジョイントグループの代表事業者はご購入が必要ですが、代表以外の事業者はご 購入の必要はありません。	

※1 ご購入時より 1、名義人氏名 2、名義人住所 3、商号 4、商業登記簿謄本記載の本店所在地
以上4点いずれかに変更がある場合には、電子証明書の買い直しが必要となります。

※2 スマートワイヤレス製、および富士通製（右画像）をお使いの場合は、
現行品への買換が必要です。



「ICカードの名義人に関するご注意」

ICカードの名義人は、入札に参加する企業の「代表者」でご用意ください。
電子入札の操作をする方ではありませんので、ご注意ください。

2. 電子証明書の購入方法

1 申請書類を作成・準備し、提出をお願いします。

- ・ 準備するもの
 - ①代表者個人の住民票
 - ②代表者個人の印鑑登録証明書
 - ③商業登記簿謄本
 - ④会社代表印の印鑑証明書
 - ⑤日本商工会議所割引クーポン券（日商会員のみ）
- ・ 作成するもの
 - ⑥TDB電子証明書利用申込書
 - ⑦在職証明書
 - ⑧ICカードリーダ申込書（必要な場合）

※①の住民票は個人番号(マイナンバー)の記載がないものをご用意をお願いします。

※⑥には②と同一の実印、⑦には④と同一の実印の押印をお願いします。

2 電子証明書（ICカード）等の受け取り確認と受領書の返送

- ・ 電子証明書（ICカード）は「**本人限定受取郵便**」により、代表者個人の住民票住所宛に発送されます。
- ・ ICカードの暗証番号（PIN）は「**一般書留**」で代表者個人の住民票住所宛に発送されます。
- ・ ICカードリーダは、申込時に指定された場所に宅配便にて発送されます。
- ・ 受領後、**必要となるソフトのインストールを行い、電子証明書の記載内容および動作を確認のうえ、電子認証局宛に受領書を送信**します。

3 電子証明書代金の支払い

- ・ 電子証明書（ICカード）、ICカードリーダの発送後に請求書を発送いたします。

3. 電子証明書の有効期間・利用料金

- 新規に必要な方は、「電子証明書（ICカード）」とICカードリーダーの購入が必須です。
- 日商ユーザ様にはクーポン券（A4判1枚）を利用した割引が適用されます。
（割引内容はクーポン券参照）

1. 電子証明書（ICカード）

（金額：本体価格、税抜き）

		2年版	3年版	4年版	5年版
料金 (1枚あたり)	有効期間	約2年1ヶ月 (760日)	約3年1ヶ月 (1,125日)	約4年1ヶ月 (1,490日)	約4年10ヶ月 (1,765日)
	価格体系				
	1枚目	28,000円	33,000円	42,000円	48,000円
	1年あたりの参考価格	13,440円	10,703円	10,286円	9,931円
	2枚目以降	26,000円	30,000円	38,000円	43,000円
	1年あたりの参考価格	12,480円	9,730円	9,306円	8,897円
	10枚以上同時申込	20,000円	28,000円	36,000円	41,000円
1年あたりの参考価格	9,600円	9,081円	8,816円	8,483円	

2. ICカードリーダー

USBタイプ	6,500円/1台（本体価格、税抜き）
--------	---------------------

4. パソコン要件

項目	仕様
パソコン本体	以下のOS(全て日本語) のいずれかをサポートしているPC/AT互換機 (DOS/V) ※シンクライアント等の仮想osはサポート外です。
	Windows 7 Home Premium SP1 / Professional SP1 Windows 8.1 エディションなし/Pro Windows 10 Home/Pro Windows XP、Windows Vista、Windows 8は非対応です。
CPU	CoreDuo 1.6GHz 同等以上推奨
メモリ	1.0GB以上推奨
HDD	1ドライブに1.0GB以上の空き容量
ブラウザ	Internet Explorer 11 (32bit版) Windows 10のMicrosoft Edgeは非対応です。 Windows 8.1のModern UI版Internet Explorerは非対応です。
インターフェイス	USBポート×1 (空いていること)
解像度	1024×768 (XGA) 以上

※最新情報はTypeAホームページ (<http://www.tdb.co.jp/typeA>) にてご確認ください。

5. Windows10について

・ICカードリーダーについて

- 以下のカードリーダー4種類はメーカーのサポート終了により、**Windows10非対応**となります。
ご利用の事業者様は現行のカードリーダーをお求めください。



シャープ製：RW-5100
対応：Windows8.1まで



シャープ製：SSC-001
対応：Windows7まで



富士通製：F3972G403
対応：Windows7まで
(現ICカード非対応)



スマートワイヤレス製：ACR-30U
対応：WindowsVistaまで
(現ICカード非対応)

・ブラウザについて

- Windows10の標準ブラウザである**Microsoft Edge**は非対応です。
Internet Explorer11をご利用ください。



IE11



Edge

6. お願いとお問合せ先

後日、電子署名に関する設定方法のお知らせがREINSで通知されますので、過去に電子署名を行っている場合でもご一読のうえ、**電子署名の動作確認を極力早めに実施**いただきますよう、お願い申し上げます。

「電子証明書取得に関するご質問」

株式会社帝国データバンク
電子認証局ヘルプデスク

TEL : 0570-011999

受付時間：平日9:00から17:00まで
(土日、祝祭日、年末年始12月30日から
翌年1月4日までを除く)

上記の電話番号はナビダイヤルです。
ナビダイヤルに発信不可能な電話をご利用の
場合は、お手数ですが発信可能な電話、
またはFAX、E-mailをご利用ください。

FAX : 03-5775-3128

E-mail : certinfo@mail.tdb.co.jp

URL : <http://www.tdb.co.jp/typeA/>

「割引クーポン券取得依頼」

最寄の商工会議所へ

提携電子証明書の割引販売制度のご案内
<http://www.jcci.or.jp/it/toritsugi.html>

各地会議所一覧

<http://www.jcci.or.jp/it/bcs-toi.html>