

公益財団法人日本容器包装リサイクル協会

REINS-cp(レインス) : REcycling INformation System for containers and packaging

電子入札・契約対応

電子証明書の取得・更新について

- 1.電子証明書購入前の確認事項
- 2.電子証明書の購入方法
- 3.電子証明書の有効期間・利用料金
- 4.パソコン要件
- 5.Windows10について
- 6.お問合せ先



平成 2 8 年 1 2 月

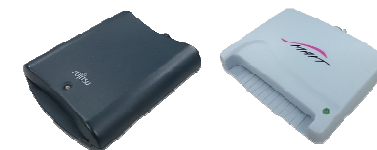
1. 電子証明書購入前の確認事項

平成29年度再商品化事業者入札にあたり、**新規登録事業者の方で帝国データバンクの電子証明書（ICカード）をお持ちでない方は、購入が必要**となります。

| 対象者 | 電子証明書（ICカード） | ICカードリーダー |
|--|--|--|
| ① 帝国データバンク の電子証明書（ICカード）をすでにお持ちの方 | 電子証明書のご購入の必要はありません （※1） | ICカードリーダーのご購入の必要はあ りません （※2） |
| ② 平成29年度新規登録事業者の方で 帝国データバンクの電子証明書（ICカード） をお持ちでない方 | 電子証明書（ICカード）、ICカードリーダーのご購入が必要 です。 ジョイントグループの代表事業者はご購入が必要ですが、代表以外の事業者はご 購入の必要はありません。 | |

※1 ご購入時より 1、名義人氏名 2、名義人住所 3、商号 4、商業登記簿謄本記載の本店所在地以上4点いずれかに変更がある場合には、電子証明書の買い直しが必要となります。

※2 スマートワイヤレス製ICカードリーダー/富士通製ICカードリーダーをお使いの場合は、現行取扱品への買換が必要です。



「ICカードの名義人に関するご注意」

ICカードの名義人は、入札に参加する企業の「代表者」としてください。
パソコンで電子入札の操作をする方ではありませんので、ご注意ください。

2. 電子証明書の購入方法

1 申請書類を作成・準備し、提出をお願いします。

- ・ 準備するもの
 - ①代表者個人の住民票
 - ②代表者個人の印鑑登録証明書
 - ③商業登記簿謄本
 - ④会社代表印の印鑑証明書
 - ⑤日本商工会議所割引クーポン券（日商会員のみ）
- ・ 作成するもの
 - ⑥TDB電子証明書利用申込書
 - ⑦在職証明書
 - ⑧ICカードリーダ申込書（必要な場合）

※①の住民票は個人番号(マイナンバー)の記載がないもののご用意をお願いします。
※⑥には②と同一の実印、⑦には④と同一の実印の押印をお願いします。

2 電子証明書（ICカード）等の受け取り確認と受領書の返送

- ・ 電子証明書（ICカード）は「**本人限定受取郵便**」により、代表者個人の住民票住所宛に発送されます。
- ・ ICカードの暗証番号（P I N）は「**一般書留**」で代表者個人の住民票住所宛に発送されます。
- ・ ICカードリーダは、申込時に指定された場所に宅配便にて発送されます。
- ・ 受領後、**必要となるソフトのインストールを行い、電子証明書の記載内容および動作を確認のうえ、電子認証局宛に受領書を送信**します。

3 電子証明書代金の支払い

- ・ 電子証明書（ICカード）、ICカードリーダの発送後に請求書を発送いたします。

3. 電子証明書の有効期間・利用料金

- 新規に必要な方は、「電子証明書（ICカード）」とICカードリーダーの購入が必須です。
- 日商ユーザ様にはクーポン券（A4判1枚）を利用した割引が適用されます。
（割引内容はクーポン券参照）

1. 電子証明書（ICカード）

（金額：本体価格、税抜き）

| | | 2年版 | 3年版 | 4年版 | 5年版 |
|---------------|------------|------------------|--------------------|--------------------|---------------------|
| 料金 （1枚あたり） | 有効期間 | 約2年1ヶ月 （760日） | 約3年1ヶ月 （1,125日） | 約4年1ヶ月 （1,490日） | 約4年10ヶ月 （1,765日） |
| | 価格体系 | | | | |
| | 1枚目 | 28,000円 | 33,000円 | 42,000円 | 48,000円 |
| | 1年あたりの参考価格 | 13,440円 | 10,703円 | 10,286円 | 9,931円 |
| | 2枚目以降 | 26,000円 | 30,000円 | 38,000円 | 43,000円 |
| | 1年あたりの参考価格 | 12,480円 | 9,730円 | 9,306円 | 8,897円 |
| | 10枚以上同時申込 | 20,000円 | 28,000円 | 36,000円 | 41,000円 |
| 1年あたりの参考価格 | 9,600円 | 9,081円 | 8,816円 | 8,483円 | |

2. ICカードリーダー

| | |
|--------|---------------------|
| USBタイプ | 6,500円/1台（本体価格、税抜き） |
|--------|---------------------|

4. パソコン要件

| 項目 | 仕様 |
|----------|--|
| パソコン本体 | 以下のOS(全て日本語) のいずれかをサポートしているPC/AT互換機 (DOS/V) ※シンクライアント等の仮想OSはサポート外です。 |
| | Windows Vista Home Premium SP2 / Business SP2 Windows 7 Home Premium SP1 / Professional SP1 Windows 8.1 エディションなし/Pro Windows 10 Home/Pro Windows XP、Windows 8は非対応です。 |
| CPU | CoreDuo 1.6GHz 同等以上推奨 |
| メモリ | 1.0GB以上推奨 |
| HDD | 1ドライブに1.0GB以上の空き容量 |
| ブラウザ | OSがWindows Vistaの場合, Internet Explorer 9 OSがWindows 7、Windows 8.1、Windows 10の場合, Internet Explorer 11 Windows 10のMicrosoft Edgeは非対応です。 Internet Explorerは全て「32bit版」のみ対応。またWindows 8.1のInternet Explorerについてはデスクトップ版のみ対応 (Modern UI版は非対応)。 |
| インターフェイス | USBポート×1 (空いていること) |
| 解像度 | 1024×768 (XGA) 以上 |

※最新情報はTypeAホームページ (<http://www.tdb.co.jp/typeA/application/02.html>) にてご確認ください。

5. Windows10について

・ICカードリーダーについて

- 以下のカードリーダー4種類はメーカーのサポート終了により、**Windows10非対応**となります。
ご利用の事業者様は現行のカードリーダーをお求めください。



シャープ製：RW-5100
対応：Windows8.1まで



シャープ製：SSC-001
対応：Windows7まで



富士通製：F3972G403
対応：Windows7まで
(現ICカード非対応)



スマートワイヤレス製：ACR-30U
対応：WindowsVistaまで
(現ICカード非対応)

・ブラウザについて

- Windows10の標準ブラウザである**Microsoft Edge**は非対応です。
Internet Explorer11をご利用ください。



IE11



Edge

6. お願いとお問合せ先

後日、電子署名に関する設定方法のお知らせがREINSで通知されますので、過去に電子署名を行っている場合でもご一読のうえ、**電子署名の動作確認を極力早めに実施**いただきますよう、お願い申し上げます。

「電子証明書取得に関するご質問」

株式会社帝国データバンク
電子認証局ヘルプデスク

TEL : 0570-011999

受付時間：平日9:00から17:00まで
(土日、祝祭日、年末年始12月30日から
翌年1月4日までを除く)

上記の電話番号はナビダイヤルです。
ナビダイヤルに発信不可能な電話をご利用の
場合は、お手数ですが発信可能な電話、
またはFAX、E-mailをご利用ください。

FAX : 03-5775-3128

E-mail : certinfo@mail.tdb.co.jp

URL : <http://www.tdb.co.jp/typeA/>

「割引クーポン券取得依頼」

最寄の商工会議所へ

提携電子証明書の割引販売制度のご案内
<http://www.jcci.or.jp/it/toritsugi.html>

各地会議所一覧

<http://www.jcci.or.jp/it/bcs-toi.html>