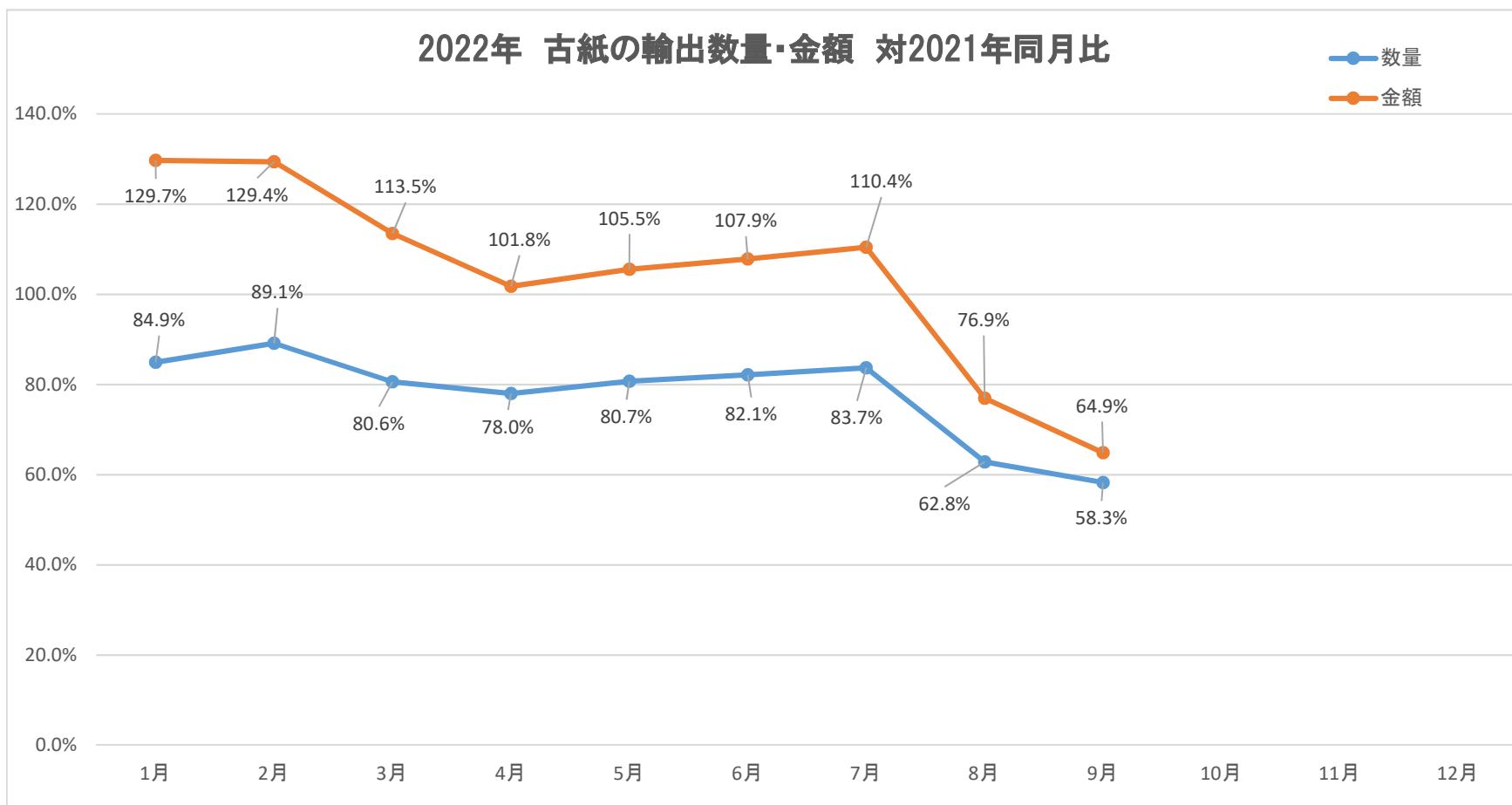


2022年古紙の輸出数量・金額 対2021年同月比

	1月	2月	3月	4月	5月	6月	7月	8月	9月	10月	11月	12月	年間
数量	84.9%	89.1%	80.6%	78.0%	80.7%	82.1%	83.7%	62.8%	58.3%				
金額	129.7%	129.4%	113.5%	101.8%	105.5%	107.9%	110.4%	76.9%	64.9%				



古紙の輸出単価

単価	1月	2月	3月	4月	5月	6月	7月	8月	9月	10月	11月	12月
2022年	26.8	26.8	27.1	27.9	28.6	28.9	29.4	29.6	29.6			
2021年	17.5	18.0	18.6	19.9	20.8	21.2	21.7	22.2	22.7	23.1	23.5	23.8
増減22/21	153.1%	148.6%	145.7%	140.2%	137.6%	136.4%	135.5%	133.3%	130.6%	0.0%	0.0%	0.0%

