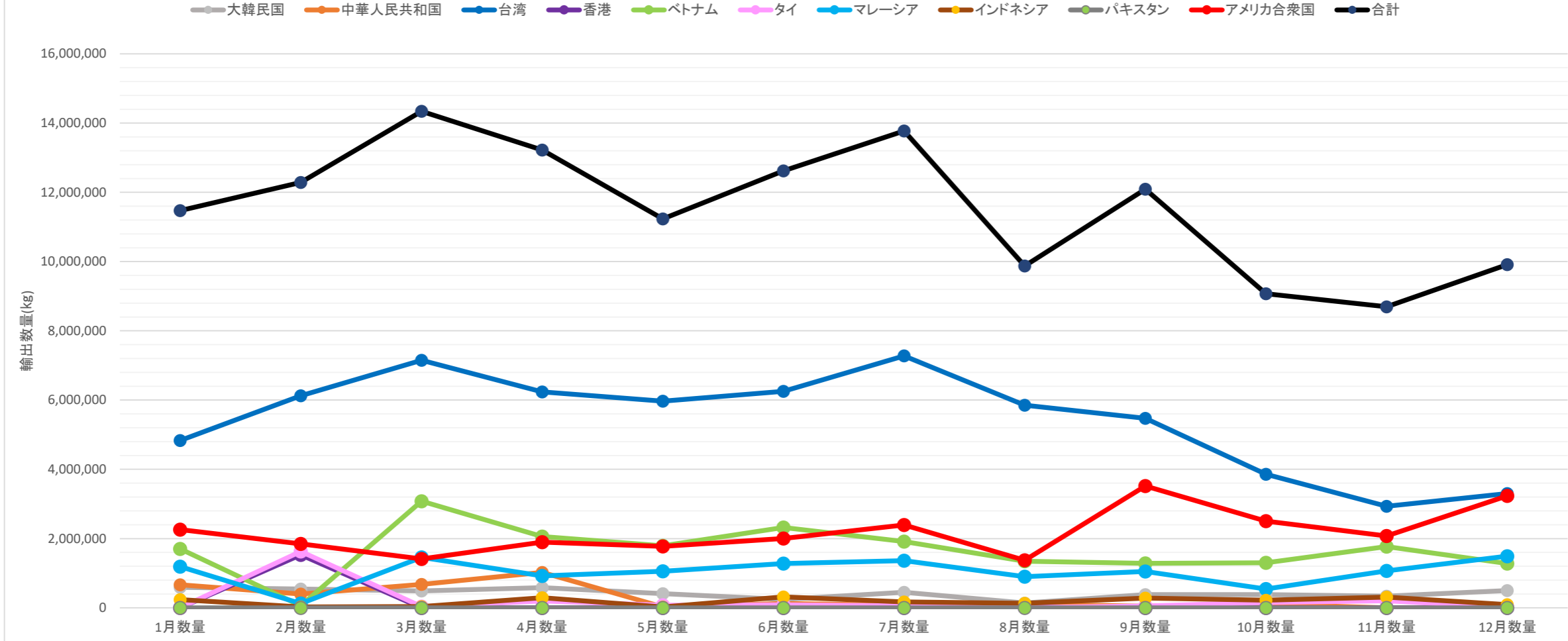


数量、金額共に、一定以上の数値がある主要国データのみ掲載しています。

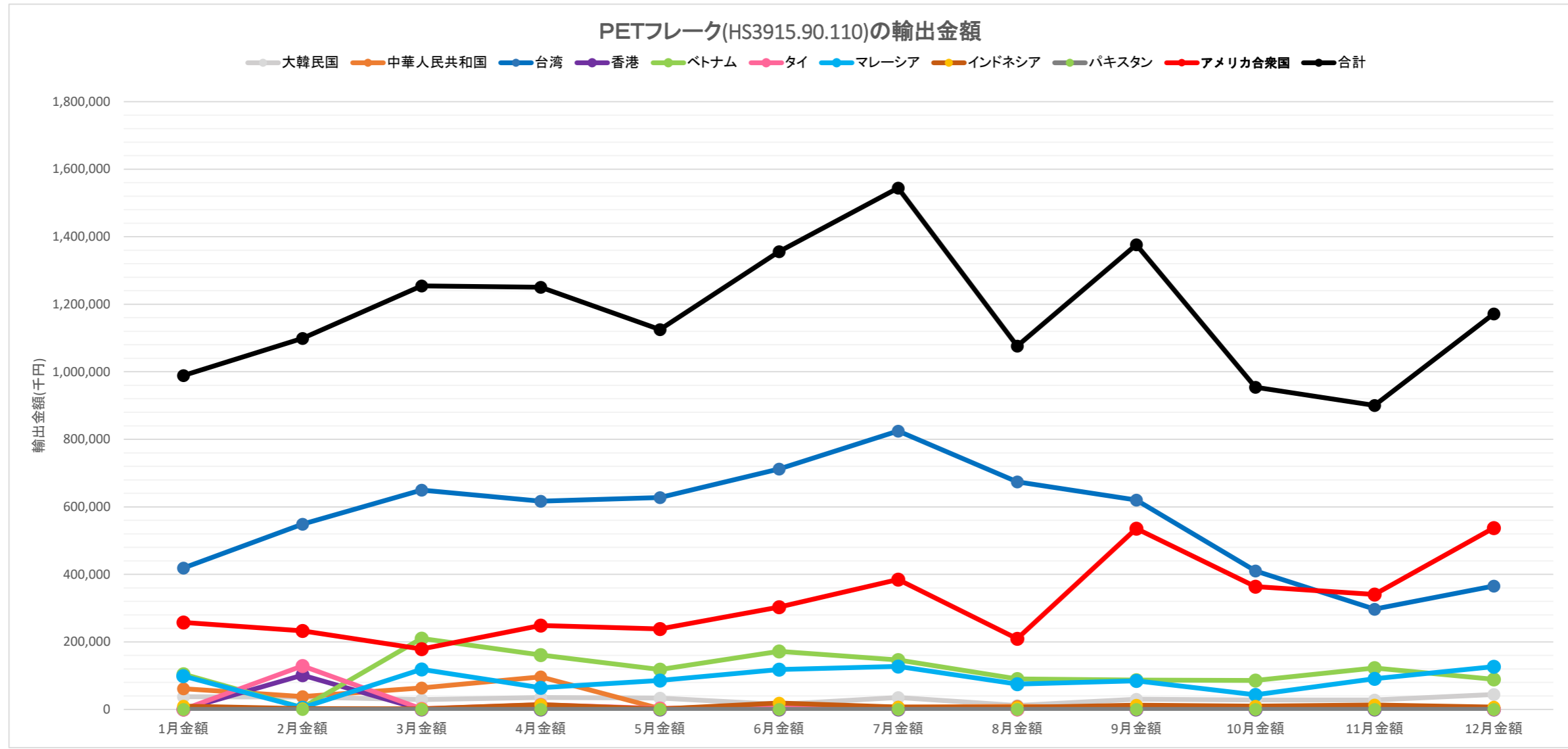
### PETフレーク(HS3915.90.110)の輸出数量



#### 【HS39.15.90.110 PETフレーク 数量】

品目	国コード	国名	1月数量	2月数量	3月数量	4月数量	5月数量	6月数量	7月数量	8月数量	9月数量	10月数量	11月数量	12月数量	累計	構成比	前年同期	前年構成比	前年同期比
'391590110'	103	大韓民国	591,447	544,174	485,526	585,152	410,552	243,718	448,554	139,303	380,637	380,901	337,651	499,275	5,046,890	3.64%	7,917,393	6.86%	63.7%
'391590110'	105	中華人民共和国	665,228	398,893	678,617	1,023,953	25,562	128,046	77,740	103,674	48,779	104,534	0	0	3,255,026	2.35%	749,596	0.65%	434.2%
'391590110'	106	台湾	4,833,326	6,126,661	7,151,084	6,239,090	5,968,821	6,250,503	7,276,116	5,852,463	5,472,529	3,860,321	2,933,211	3,298,908	65,263,033	47.09%	56,921,169	49.32%	114.7%
'391590110'	108	香港	0	1,530,880	0	0	0	0	0	25,520	0	0	0	0	1,556,400	1.12%	0	0.00%	—
'391590110'	110	ベトナム	1,699,484	61,143	3,080,660	2,061,241	1,792,229	2,319,380	1,913,817	1,345,292	1,282,130	1,303,415	1,769,202	1,276,173	19,904,166	14.36%	24,406,594	21.15%	81.6%
'391590110'	111	タイ	0	1,628,553	36,955	196,435	73,140	84,244	56,278	8,315	54,811	151,877	206,118	16,747	2,513,473	1.81%	478,363	0.41%	525.4%
'391590110'	113	マレーシア	1,187,324	123,551	1,456,204	919,512	1,055,874	1,280,031	1,361,307	897,925	1,051,383	545,400	1,064,529	1,493,045	12,436,085	8.97%	8,745,878	7.58%	142.2%
'391590110'	118	インドネシア	236,246	25,200	36,330	295,503	24,725	316,277	167,677	129,719	280,501	219,975	308,260	94,964	2,135,377	1.54%	2,358,120	2.04%	90.6%
'391590110'	122	パキスタン	0	0	0	0	0	0	0	0	0	0	0	0	0	0.00%	0	0.00%	—
'391590110'	304	アメリカ合衆国	2,260,310	1,845,370	1,414,830	1,899,490	1,772,650	2,000,260	2,393,600	1,372,560	3,518,480	2,506,510	2,076,410	3,235,970	26,296,440	18.97%	13,767,759	11.93%	191.0%
'391590110'		合計	11,473,365	12,284,425	14,340,206	13,220,376	11,235,643	12,622,459	13,773,089	9,874,771	12,089,250	9,072,933	8,695,381	9,915,082	138,596,980	99.86%	115,407,012	100.00%	120.1%
対前月比				107.1%	116.7%	92.2%	85.0%	112.3%	109.1%	71.7%	122.4%	75.0%	95.8%	114.0%					
2023年同月			3,254,266	7,165,403	7,556,061	8,418,844	9,726,011	10,530,123	9,863,113	9,553,024	9,600,776	12,328,866	13,768,374	13,642,151	115,407,012				
2023年同月比			352.6%	171.4%	189.8%	157.0%	115.5%	119.9%	139.6%	103.4%	125.9%	73.6%	63.2%	72.7%	120.1%				

数量、金額共に、一定以上の数値がある主要国データのみ掲載しています。



【HS39.15.90.190 PETフレーク 金額】

品目	国コード	国名	1月金額	2月金額	3月金額	4月金額	5月金額	6月金額	7月金額	8月金額	9月金額	10月金額	11月金額	12月金額	累計	構成比	前年同期	前年構成比	前年同期比
'391590110'	103	大韓民国	37,825	36,412	29,341	35,301	33,815	14,980	35,494	11,716	30,091	27,723	28,079	44,205	364,982	2.59%	561,596	5.91%	65.0%
'391590110'	105	中華人民共和国	61,499	38,134	63,854	96,374	2,604	11,823	7,063	9,489	4,092	7,996	0	0	302,928	2.15%	64,920	0.68%	466.6%
'391590110'	106	台湾	418,938	548,794	649,866	616,851	627,652	712,158	824,657	674,282	620,177	410,131	297,080	365,707	6,766,293	48.00%	5,208,381	54.86%	129.9%
'391590110'	108	香港	0	101,451	0	0	0	0	0	445	0	0	0	0	101,896	0.72%	0	0.00%	—
'391590110'	110	ベトナム	104,781	5,387	210,198	161,404	118,282	172,146	146,334	90,071	87,085	85,884	122,795	89,385	1,393,752	9.89%	1,835,255	19.33%	75.9%
'391590110'	111	タイ	0	128,826	1,959	13,781	2,715	4,205	3,748	290	2,203	5,399	8,174	1,167	172,467	1.22%	216,119	2.28%	79.8%
'391590110'	113	マレーシア	98,680	5,101	118,441	64,128	85,725	118,103	127,463	74,797	84,558	43,148	90,726	126,586	1,037,456	7.36%	569,406	6.00%	182.2%
'391590110'	118	インドネシア	9,844	2,479	1,627	14,143	1,215	18,957	7,071	5,706	12,445	10,058	13,077	6,948	103,570	0.73%	192,886	2.03%	53.7%
'391590110'	124	パキスタン	0	0	0	0	0	0	0	0	0	0	0	0	0	0.00%	0	0.00%	—
'391590110'	304	アメリカ合衆国	257,507	232,641	178,870	248,477	238,536	303,300	384,799	209,597	535,617	363,966	340,488	537,370	3,831,168	27.18%	1,327,915	13.99%	288.5%
'391590110'		合計	989,074	1,099,225	1,254,156	1,250,459	1,124,787	1,355,672	1,544,341	1,076,393	1,376,268	954,305	900,419	1,171,368	14,096,467	99.84%	9,494,604	100.00%	148.5%
対前月比				111.1%	114.1%	99.7%	89.9%	120.5%	113.9%	69.7%	127.9%	69.3%	94.4%	130.1%					
2023年同月			249,883	580,663	627,888	708,927	835,802	841,588	804,957	793,550	779,204	994,704	1,161,961	1,115,477	9,494,604				
2023年同月比			395.8%	189.3%	199.7%	176.4%	134.6%	161.1%	191.9%	135.6%	176.6%	95.9%	77.5%	105.0%	148.5%				