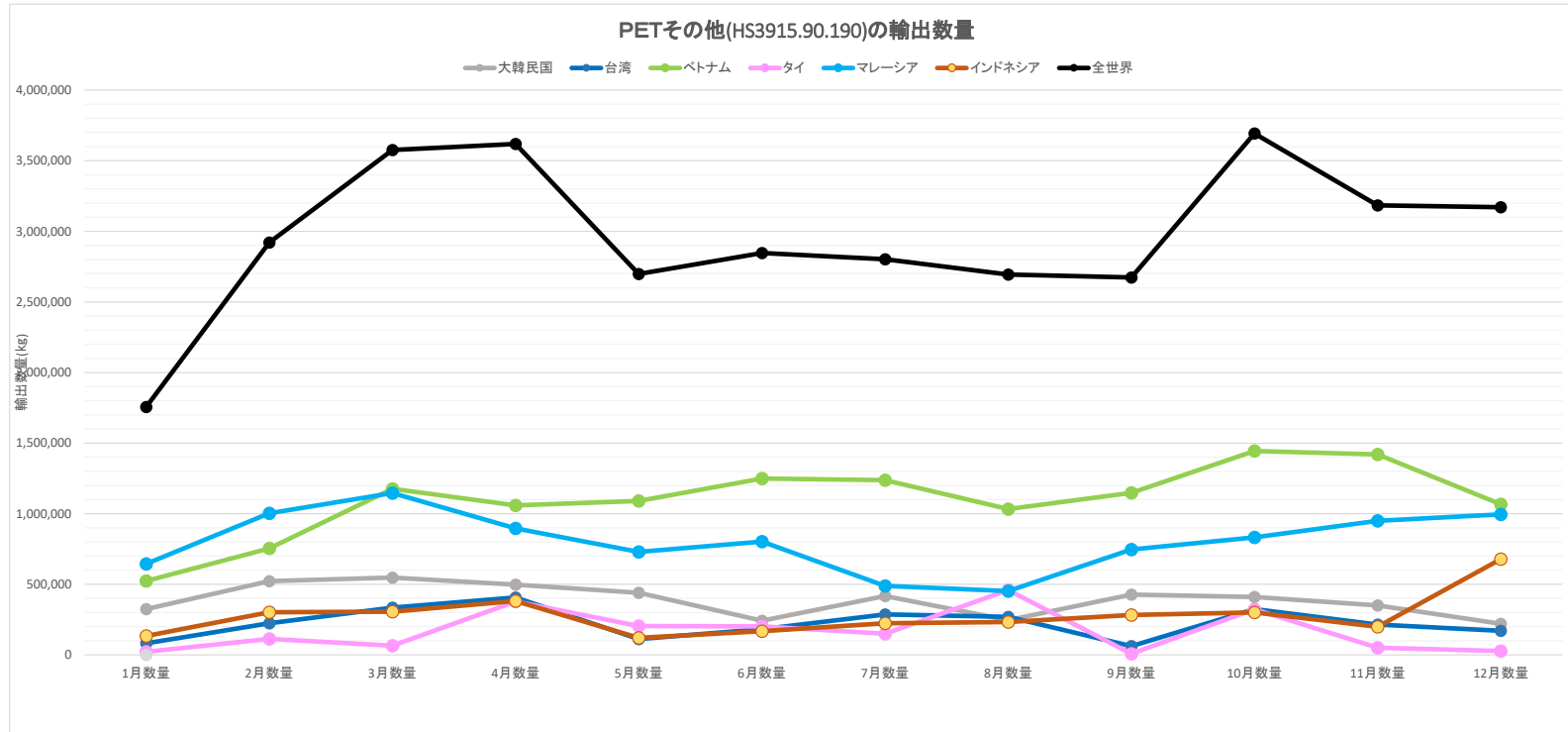


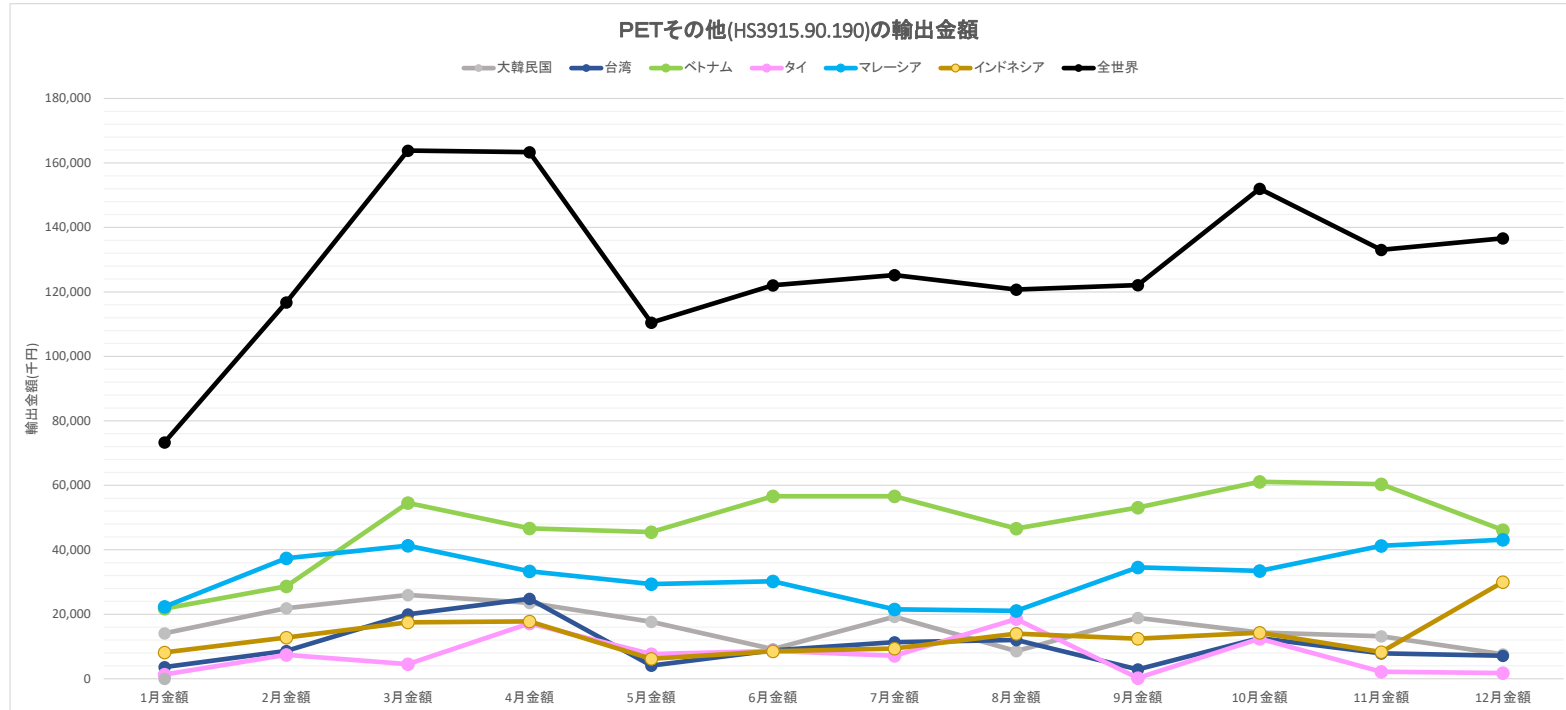
数量、金額共に、一定以上の数値がある主要国データのみ掲載しています。



【HS39.15.90.190 PETその他 数量】

品目	国コード	国名	1月数量	2月数量	3月数量	4月数量	5月数量	6月数量	7月数量	8月数量	9月数量	10月数量	11月数量	12月数量	累計	構成比	前年同期	前年構成比	前年同期比
'391590190'	103	大韓民国	323,801	521,801	547,673	498,128	440,891	242,275	417,400	246,560	426,749	410,175	350,546	220,366	4,646,365	13.0%	9,565,248	30.4%	48.6%
'391590190'	105	中華人民共和国	24,791	0	0	0	0	0	0	0	0	0	0	11,745	36,536	0.1%	35,260	0.1%	103.6%
'391590190'	106	台湾	82,506	224,534	334,320	406,657	112,146	182,894	286,664	269,991	62,024	323,892	214,935	169,960	2,670,523	7.5%	1,979,489	6.3%	134.9%
'391590190'	108	香港	0	0	0	0	0	0	0	0	0	0	0	0	0	0.0%	61,829	0.2%	0.0%
'391590190'	110	ベトナム	523,358	754,880	1,176,333	1,058,931	1,090,632	1,249,649	1,237,359	1,033,501	1,147,807	1,444,084	1,419,893	1,067,387	13,203,814	37.1%	9,127,535	29.0%	144.7%
'391590190'	111	タイ	22,260	113,672	65,418	377,116	204,608	201,262	149,180	459,214	8,172	322,779	50,688	27,623	2,001,992	5.6%	668,456	2.1%	299.5%
'391590190'	113	マレーシア	645,178	1,003,360	1,146,236	896,294	729,086	802,907	488,192	452,150	746,460	832,558	949,535	995,708	9,687,664	27.2%	7,138,664	22.7%	135.7%
'391590190'	118	インドネシア	134,019	302,478	305,643	381,507	120,761	167,839	223,784	232,900	282,481	300,736	198,743	678,316	3,329,207	9.3%	2,698,311	8.6%	123.4%
'391590190'	123	インド	0	0	0	0	0	0	0	0	0	58,778	0	58,778	0.2%	85,697	0.3%	68.6%	
		全世界	1,755,913	2,920,725	3,575,623	3,618,633	2,698,124	2,846,826	2,802,579	2,694,316	2,673,693	3,693,002	3,184,340	3,171,105	35,634,879	100.0%	31,472,429	100.0%	113.2%
対前月比				166.3%	122.4%	101.2%	74.6%	105.5%	98.4%	96.1%	99.2%	138.1%	86.2%	99.6%					
2023年同月			1,782,266	2,505,773	3,228,845	2,593,079	2,127,340	2,727,207	3,017,495	2,080,329	2,650,844	3,149,089	2,451,022	3,159,140	31,472,429				
2023年同月比			98.5%	116.6%	110.7%	139.5%	126.8%	104.4%	92.9%	129.5%	100.9%	117.3%	129.9%	100.4%	113.2%				

数量、金額共に、一定以上の数値がある主要国データのみ掲載しています。



【HS39.15.90.190 PETその他 金額】

品目	国コード	国名	1月金額	2月金額	3月金額	4月金額	5月金額	6月金額	7月金額	8月金額	9月金額	10月金額	11月金額	12月金額	累計	構成比	前年同期	前年構成比	前年同期比
'391590190'	103	大韓民国	14,129	21,880	25,994	23,571	17,668	9,226	19,253	8,549	18,902	14,305	13,174	7,600	194,251	12.6%	366,036	28.5%	53.1%
'391590190'	105	中華人民共和国	1,994	0	0	0	0	0	0	0	0	0	0	845	2,839	0.2%	817	0.1%	347.5%
'391590190'	106	台湾	3,639	8,655	19,994	24,813	4,094	8,813	11,309	12,030	2,902	12,624	7,889	7,122	123,884	8.0%	83,971	6.5%	147.5%
'391590190'	108	香港	0	0	0	0	0	0	0	0	0	0	0	0	0	0.0%	2,573	0.2%	0.0%
'391590190'	110	ベトナム	21,753	28,690	54,544	46,671	45,511	56,599	56,619	46,618	53,087	61,102	60,353	46,127	577,674	37.5%	379,337	29.5%	152.3%
'391590190'	111	タイ	1,308	7,439	4,525	17,170	7,644	8,647	7,139	18,519	237	12,412	2,197	1,786	89,023	5.8%	23,663	1.8%	376.2%
'391590190'	113	マレーシア	22,367	37,350	41,265	33,339	29,359	30,208	21,532	21,065	34,531	33,483	41,211	43,135	388,845	25.3%	299,677	23.3%	129.8%
'391590190'	118	インドネシア	8,145	12,752	17,518	17,789	6,192	8,534	9,359	13,963	12,429	14,277	8,256	29,991	159,205	10.3%	112,864	8.8%	141.1%
'391590190'	123	インド	0	0	0	0	0	0	0	0	0	3,797	0	0	3,797	0.2%	4,925	0.4%	77.1%
合計		全世界	73,335	116,766	163,840	163,353	110,468	122,027	125,211	120,744	122,088	152,000	133,080	136,606	1,539,518	100.0%	1,285,504	100.0%	119.8%
対前月比				159.2%	140.3%	99.7%	67.6%	110.5%	102.6%	96.4%	101.1%	124.5%	87.6%	102.6%					
2023年同月			74139	95,483	134,447	102,287	85,266	106,707	125,258	86,130	111,110	134,426	101,493	128,758	1,285,504				
2023年同月比			98.9%	122.3%	121.9%	159.7%	129.6%	114.4%	100.0%	140.2%	109.9%	113.1%	131.1%	106.1%	119.8%				