

(お知らせ)
平成 17 年度容器包装リサイクル法に基づく
市町村の分別収集及び再商品化の実績について

平成 18 年 12 月 14 日 (木)
環境省廃棄物・リサイクル対策部
企画課リサイクル推進室
直通：03-5501-3153
室長：西村 淳 (6831)
補佐：松浦 明 (6853)
担当：堀籠 洋一 (6837)

「容器包装に係る分別収集及び再商品化の促進等に関する法律(平成 7 年法律第 112 号。以下「容器包装リサイクル法」という。)に基づく市町村における平成 17 年度の分別収集及び再商品化の実績を取りまとめました。

1. 容器包装リサイクル法の対象となる各品目の市町村分別収集量の合計量及び再商品化量の合計量は、それぞれ 273 万トン及び 265 万トンで、前年度と比べほぼ横ばいとなっています。
2. 各品目の分別収集量及び再商品化量は、スチール缶において前年度に比べ減少しているものの、その他の品目では、ほぼ横ばい又は増加しています。
3. 中でも、プラスチック製容器包装は、分別収集量及び再商品化量ともに前年度に比べ 2 割程度伸びています。今後、分別収集実施市町村数の増加等によって、更に分別収集量の増加が期待されるところです。
4. 全市町村数に対する分別収集実施市町村数の割合は、容器包装リサイクル法の本格施行時(平成 12 年度)に対象品目となった紙製容器包装及びプラスチック製容器包装がその他の品目と比べてまだ低い状況です。今後とも分別収集計画に基づく市町村の取組状況を注視しつつ、引き続き制度の円滑な実施に努めてまいります。

詳細は別紙のとおり。

(別添図表)

(1)平成17年度における容器包装廃棄物の分別収集量、再商品化量、分別収集実施市町村数

品目名	分別収集量		再商品化量	分別収集実施市町村数		
	年間分別収集見込量 (トン)	年間分別収集量 (トン)	年間再商品化量 (トン)	実施市町村数	全市町村に対する実施率 (%)	人口カバー率 (%)
無色のガラス製容器	450,584	341,748 (0.99倍)	327,796 (0.98倍)	1,753	95.1	98.3
茶色のガラス製容器	387,520	293,825 (0.98倍)	281,524 (0.96倍)	1,760	95.4	98.4
その他の色のガラス製容器	205,964	174,082 (1.05倍)	167,209 (1.06倍)	1,747	94.7	97.4
紙製容器包装	189,970	71,012 (1.03倍)	63,031 (1.06倍)	551	29.9	29.8
ペットボトル	243,070	251,962 (1.06倍)	244,026 (1.05倍)	1,747	94.7	97.4
プラスチック製容器包装	757,050	558,997 (1.19倍)	538,123 (1.18倍)	1,160	62.9	67.1
(うち白色トレイ)	14,439	4,581 (1.16倍)	4,162 (1.14倍)	690	37.4	32.3
スチール缶	522,123	329,535 (0.91倍)	321,245 (0.90倍)	1,826	99.0	98.4
アルミ缶	179,393	139,535 (1.00倍)	137,015 (0.99倍)	1,827	99.1	97.5
段ボール	679,224	554,820 (1.01倍)	549,464 (1.04倍)	1,551	84.1	81.2
紙パック	28,352	16,320 (1.03倍)	15,956 (1.04倍)	1,344	72.9	80.6
合計	3,643,250	2,731,836 (1.03倍)	2,645,388 (1.03倍)	-	-	-

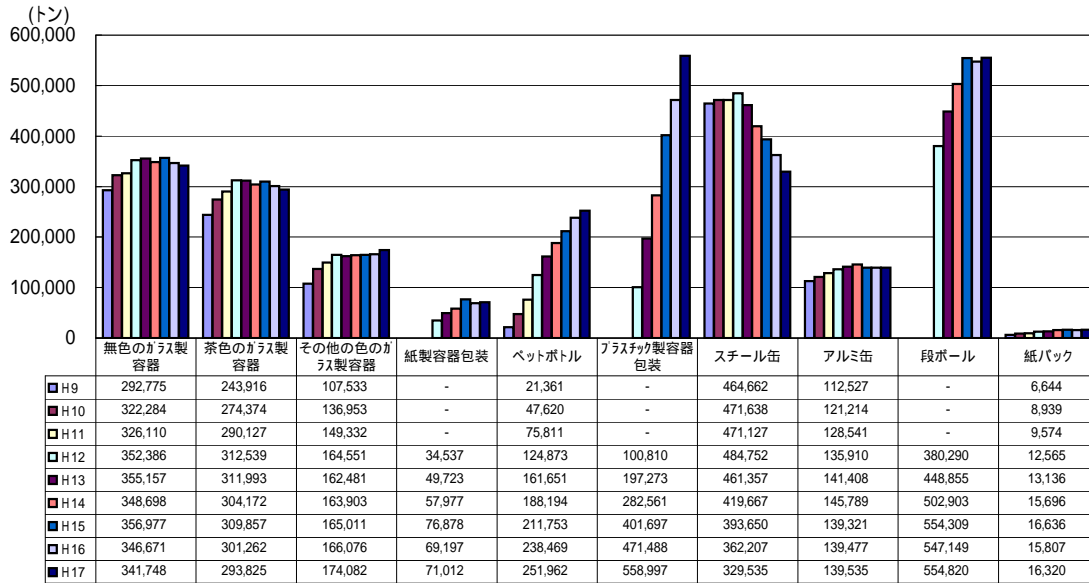
括弧内の数字は前年度比。

実施市町村は平成18年3月末時点の数値。

平成18年3月末時点の全市町村数は1,844(東京23区含む)。

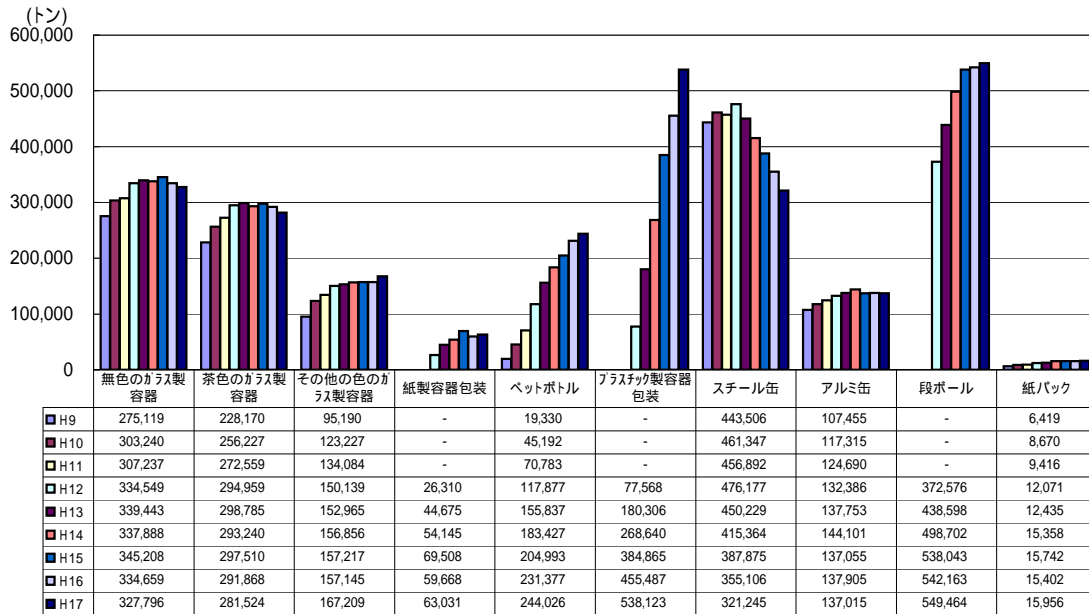
年間分別収集見込量、年間分別収集量及び年間再商品化量には市町村独自処理量が含まれる。

(2) 年度別分別収集実績量



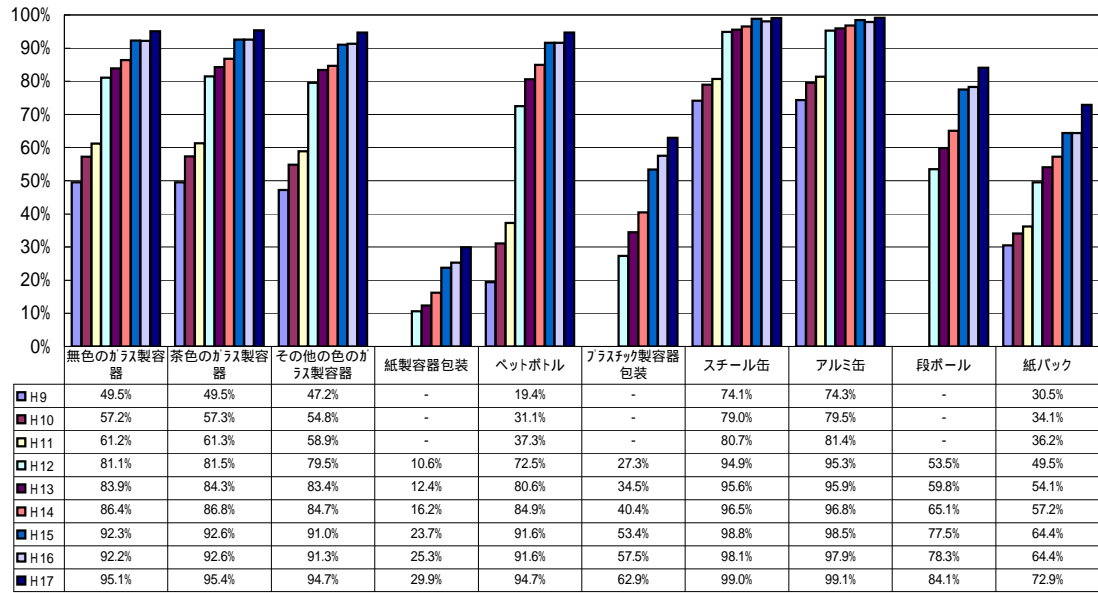
年度別分別収集実績量には市町村独自処理量が含まれる。

(3) 年度別再商品化実績量



年度別再商品化実績量には市町村独自処理量が含まれる。

(4) 年度別分別収集実施市町村実施率



(別紙)

1. 分別収集及び再商品化の対象となる容器包装廃棄物

容器包装リサイクル法に基づく分別収集等は、平成9年4月からガラス製容器、ペットボトル等を対象として施行され、平成12年4月からペットボトル以外のプラスチック製容器包装、紙製容器包装を対象として追加・完全施行された。

分別収集及び再商品化の対象となる容器包装廃棄物は 無色のガラス製容器、茶色のガラス製容器、その他の色のガラス製容器、ペットボトル、紙製容器包装及び ペットボトル以外のプラスチック製容器包装の6品目である。

また、市町村が分別収集した段階において有償又は無償で引き取られるため、再商品化義務のない(分別収集のみの対象となる)容器包装廃棄物は スチール缶、アルミ缶、飲料用紙パック及び 段ボールの4品目である。

2. 実施状況

(1) 分別収集実績について

全市町村に対する分別収集実施市町村の割合は、ガラス製容器、ペットボトル、スチール缶、アルミ缶が前年度に引き続き9割を超えており、それ以外の品目については、それぞれ増加傾向が見られる。

また、平成12年4月から新たに対象品目として追加されたペットボトル以外のプラスチック製容器包装は、分別収集を実施する市町村の増加に伴い、その分別収集量は前年度比で約1.19倍と引き続き大きな伸びを示している。 参考1、2

(2) 再商品化実績について

市町村において分別収集されたものが再商品化計画に基づき再商品化事業者に取り取られた量(再商品化量)は、ペットボトル以外のプラスチック製容器包装が前年度に比べ着実に増加している。他の品目においてはほぼ横ばいとなっている。

また、市町村の分別収集量に対する再商品化量の割合(再商品化率)は、アルミ缶が98.2%、段ボールが99.0%、容器包装リサイクルの全体でも96.8%となっている。 参考1、2

ペットボトルの生産量と分別収集量の推移について

ペットボトルの生産量(指定ペットボトル樹脂生産量)は16年度が514千トン、17年度が533千トン(PETボトルリサイクル推進協議会調べ)であるのに対し、この生産量に対する分別収集量の比率(回収率)は16年度が46.4%、17年度が47.3%であり、本年度は前年度とくらべ微増であった。また、生産量と市町村分別収集量等の差で表される未確認量^{注)}は、平成17年度においては生産量が対前年度比で約4%の伸びがみられる中、約183千トンと前年度から11千トン減少している。 参考3

注) ペットボトルの未確認量については、市町村が行うペットボトルの分別収集以外に事業者による回収も行われているが、ここでは分別収集した量と事業者が回収した量のうち把握できた量の差により推計したものである。PETボトルリサイクル推進協議会の調査によれば、平成17年度における事業者が回収した量のうち把握できた量は約97千トンであり、これも含めた回収率は65.6%となる。

3. まとめ

容器包装リサイクル法に基づく分別収集実施 8 年目にあたる平成 17 年度の分別収集等の実施状況は、分別収集に取り組む市町村の全市町村に対する割合は増加傾向にあり、分別収集量及び再商品化量については、特にペットボトル及びプラスチック製容器包装の 2 品目において毎年増加が見られ、他の品目については、横ばい又は増加傾向となっている。

容器包装リサイクル制度においては、循環型社会推進基本法における 3 R 推進の基本原則に則った循環型社会構築の推進、社会全体のコストの効率化、国・自治体・事業者・国民等すべての関係者の協働を基本的な見直しの方向とした「改正容器包装リサイクル法」が平成 18 年 6 月に成立・公布し、一部の規定については平成 18 年 12 月から施行されたところである。

また、「改正容器包装リサイクル法」によって、事業者が市町村に資金を拠出する仕組みが創設され、平成 20 年 4 月から施行されることとなった。これを受け、この資金拠出の算定の基礎となる分別収集見込量をより実態に即した内容とすることにより、より適切な制度運営を図ることが可能となることから、次期市町村分別収集計画の始期を平成 20 年 4 月とするとともに、新たに市町村分別収集計画の策定又は変更を行ったときには公表が義務づけられることとなった。

市町村にあっては、「改正容器包装リサイクル法」の施行を踏まえ、分別収集計画に基づく計画的な分別収集の更なる実施が求められているところであり、環境省としては、今後とも容器包装廃棄物の減量及び資源としての有効利用が一層促進されるよう、市町村への情報提供や計画への支援に努めることとしている。

参考1

容器包装リサイクル法に基づく分別収集及び再商品化の状況

品目名	年度	年度別年間 分別収集 見込量 (ト)	年度別年間 分別収集量 (ト)		年度別年間 再商品化量 (ト)	年度別年間 再商品化率	年度別分別収集 実施市町村数	全市町村に 対する 実施率	年度別の分別収集 対象人口 (万人)	
			[括弧内は前年度比]						[括弧内は人口カバー率]	
無色のガラス製 容器	17	450,584	341,748	(0.99倍)	327,796	95.9%	1,753	95.1%	12,568	(98.3%)
	16	442,140	346,671	(0.97倍)	334,659	96.5%	2,815	92.2%	12,358	(96.8%)
	15	431,395	356,977	(1.02倍)	345,208	96.7%	2,911	92.3%	12,431	(97.5%)
	14	505,175	348,698	(0.98倍)	337,888	96.9%	2,795	86.4%	12,055	(94.7%)
	13	483,879	355,157	(1.01倍)	339,443	95.6%	2,725	83.9%	11,907	(93.8%)
	12	458,559	352,386	(1.08倍)	334,549	94.9%	2,618	81.1%	11,739	(92.6%)
	11	542,451	326,110	(1.01倍)	307,237	94.2%	1,991	61.2%	10,867	(86.3%)
	10	486,025	322,284	(1.10倍)	303,240	94.1%	1,862	57.2%	10,618	(84.6%)
	9	406,133	292,775	-	275,119	94.0%	1,610	49.5%	9,621	(76.8%)
茶色のガラス製 容器	17	387,520	293,825	(0.98倍)	281,524	95.8%	1,760	95.4%	12,572	(98.4%)
	16	380,735	301,262	(0.97倍)	291,868	96.9%	2,826	92.6%	12,517	(98.1%)
	15	372,004	309,857	(1.02倍)	297,510	96.0%	2,922	92.6%	12,439	(97.6%)
	14	405,634	304,172	(0.97倍)	293,240	96.4%	2,807	86.8%	12,064	(94.8%)
	13	388,351	311,993	(1.00倍)	298,785	95.8%	2,737	84.3%	11,911	(93.8%)
	12	369,346	312,539	(1.08倍)	294,959	94.4%	2,631	81.5%	11,746	(92.7%)
	11	369,894	290,127	(1.06倍)	272,559	93.9%	1,992	61.3%	10,868	(86.4%)
	10	358,012	274,374	(1.12倍)	256,227	93.4%	1,866	57.3%	10,623	(84.6%)
	9	299,536	243,916	-	228,170	93.5%	1,610	49.5%	9,649	(77.0%)
その他の色の ガラス製容器	17	205,964	174,082	(1.05倍)	167,209	96.1%	1,747	94.7%	12,455	(97.4%)
	16	202,541	166,076	(1.01倍)	157,145	94.6%	2,788	91.3%	12,212	(95.7%)
	15	197,500	165,011	(1.01倍)	157,217	95.3%	2,872	91.0%	12,366	(97.0%)
	14	197,930	163,903	(1.01倍)	156,856	95.7%	2,740	84.7%	11,936	(93.8%)
	13	189,620	162,481	(0.99倍)	152,965	94.1%	2,706	83.4%	11,837	(93.2%)
	12	180,459	164,551	(1.10倍)	150,139	91.2%	2,566	79.5%	11,550	(91.1%)
	11	155,603	149,332	(1.09倍)	134,084	89.8%	1,915	58.9%	10,557	(83.9%)
	10	140,443	136,953	(1.27倍)	123,227	90.0%	1,784	54.8%	10,289	(81.9%)
	9	118,536	107,533	-	95,190	88.5%	1,535	47.2%	9,283	(74.1%)
紙製容器包装	17	189,970	71,012	(1.03倍)	63,031	88.8%	551	29.9%	3,807	(29.8%)
	16	165,355	69,197	(0.90倍)	59,668	86.2%	772	25.3%	3,519	(27.6%)
	15	147,590	76,878	(1.33倍)	69,508	90.4%	748	23.7%	3,446	(27.0%)
	14	152,764	57,977	(1.17倍)	54,145	93.4%	525	16.2%	2,672	(21.0%)
	13	120,308	49,723	(1.44倍)	44,675	89.8%	404	12.4%	2,136	(16.8%)
	12	86,724	34,537	-	26,310	76.2%	343	10.6%	1,646	(13.0%)
ペットボトル	17	243,070	251,962	(1.06倍)	244,026	96.9%	1,747	94.7%	12,447	(97.4%)
	16	229,089	238,469	(1.13倍)	231,377	97.0%	2,796	91.6%	12,330	(96.6%)
	15	214,209	211,753	(1.13倍)	204,993	96.8%	2,891	91.6%	12,299	(96.5%)
	14	198,672	188,194	(1.16倍)	183,427	97.5%	2,747	84.9%	11,910	(93.5%)
	13	172,605	161,651	(1.29倍)	155,837	96.4%	2,617	80.6%	11,657	(91.8%)
	12	103,491	124,873	(1.65倍)	117,877	94.4%	2,340	72.5%	11,019	(86.9%)
	11	59,263	75,811	(1.59倍)	70,783	93.4%	1,214	37.3%	8,485	(67.4%)
	10	44,590	47,620	(2.23倍)	45,192	94.9%	1,011	31.1%	7,786	(62.0%)
	9	21,180	21,361	-	19,330	90.5%	631	19.4%	5,238	(41.8%)
プラスチック製 容器包装	17	757,050	558,997	(1.19倍)	538,123	96.3%	1,160	62.9%	8,576	(67.1%)
	16	628,982	471,488	(1.17倍)	455,487	96.6%	1,757	57.5%	8,148	(63.8%)
	15	486,585	401,697	(1.42倍)	384,865	95.8%	1,685	53.4%	7,563	(59.3%)
	14	486,727	282,561	(1.43倍)	268,640	95.1%	1,306	40.4%	6,158	(48.4%)
	13	389,272	197,273	(1.96倍)	180,306	91.4%	1,121	34.5%	5,539	(43.6%)
	12	239,174	100,810	-	77,568	76.9%	881	27.3%	3,893	(30.7%)
うち白色 トレイ	17	14,439	4,581	(1.16倍)	4,162	90.9%	690	37.4%	4,122	(32.3%)
	16	12,556	3,933	(0.93倍)	3,633	92.4%	1,050	34.4%	3,374	(26.4%)
	15	10,214	4,217	(1.19倍)	3,993	94.7%	1,013	32.1%	2,946	(23.1%)
	14	14,882	3,552	(1.04倍)	3,239	91.2%	800	24.7%	2,796	(22.0%)
	13	11,865	3,402	(1.12倍)	3,011	88.5%	726	22.4%	2,593	(20.4%)
	12	8,277	3,039	-	2,499	82.2%	612	19.0%	1,935	(15.3%)

四捨五入しているため、合計が合わない場合がある。

「プラスチック製容器包装」とは白色トレイを含むプラスチック製容器包装全体を示す。

白色トレイの実施市町村数は白色トレイのみ分別収集している市町村数を示す。

平成18年3月末時点での全国の総人口は12,782万人。

平成18年3月末時点での市町村数は1,844(東京23区を含む)。

「年度別年間分別収集見込量」、「年度別年間分別収集量」及び「年度別年間再商品化量」には市町村独自処理量が含まれる。

品目名	年度	年度別年間 分別収集 見込量 (ト)	年度別年間 分別収集量 (ト)		年度別年間 再商品化量 (ト)	年度別年間 再商品化率	年度別分別収集 実施市町村数	全市町村に 対する実施 率	年度別の分別収集 対象人口 (万人)	
			[括弧内は前年度比]						[括弧内は人口カバー率]	
スチール缶	17	522,123	329,535	(0.91倍)	321,245	97.5%	1,826	99.0%	12,573	(98.4%)
	16	515,802	362,207	(0.92倍)	355,106	98.0%	2,995	98.1%	12,416	(97.3%)
	15	507,815	393,650	(0.94倍)	387,875	98.5%	3,116	98.8%	12,555	(98.5%)
	14	620,045	419,667	(0.91倍)	415,364	99.0%	3,123	96.5%	12,438	(97.7%)
	13	598,648	461,357	(0.95倍)	450,229	97.6%	3,104	95.6%	12,357	(97.3%)
	12	576,461	484,752	(1.03倍)	476,177	98.2%	3,065	94.9%	12,282	(96.9%)
	11	636,099	471,127	(1.00倍)	456,892	97.0%	2,625	80.7%	11,556	(91.8%)
	10	590,858	471,638	(1.02倍)	461,347	97.8%	2,572	79.0%	11,478	(91.4%)
9	526,701	464,662	-	443,506	95.4%	2,411	74.1%	10,836	(86.4%)	
アルミ缶	17	179,393	139,535	(1.00倍)	137,015	98.2%	1,827	99.1%	12,460	(97.5%)
	16	175,560	139,477	(1.00倍)	137,905	98.9%	2,988	97.9%	12,411	(97.2%)
	15	170,742	139,321	(0.96倍)	137,055	98.4%	3,108	98.5%	12,548	(98.5%)
	14	189,519	145,789	(1.03倍)	144,101	98.8%	3,130	96.8%	12,432	(97.6%)
	13	181,111	141,408	(1.04倍)	137,753	97.4%	3,112	95.9%	12,360	(97.4%)
	12	172,889	135,910	(1.06倍)	132,386	97.4%	3,078	95.3%	12,296	(97.0%)
	11	187,025	128,541	(1.06倍)	124,690	97.0%	2,647	81.4%	11,577	(92.0%)
	10	170,535	121,214	(1.08倍)	117,315	96.8%	2,587	79.5%	11,511	(91.7%)
9	148,885	112,527	-	107,455	95.5%	2,420	74.3%	10,859	(86.7%)	
段ボール	17	679,224	554,820	(1.01倍)	549,464	99.0%	1,551	84.1%	10,449	(81.2%)
	16	660,852	547,149	(0.99倍)	542,163	99.1%	2,391	78.3%	10,155	(79.6%)
	15	641,117	554,309	(1.10倍)	538,043	97.1%	2,446	77.5%	10,250	(80.4%)
	14	486,107	502,903	(1.12倍)	498,702	99.2%	2,105	65.1%	9,169	(72.0%)
	13	458,519	448,855	(1.18倍)	438,598	97.7%	1,942	59.8%	8,515	(67.1%)
12	434,888	380,290	-	372,576	98.0%	1,728	53.5%	7,735	(61.0%)	
紙パック	17	28,352	16,320	(1.03倍)	15,956	97.8%	1,344	72.9%	10,304	(80.6%)
	16	26,657	15,807	(0.95倍)	15,402	97.4%	1,966	64.4%	9,988	(78.3%)
	15	24,911	16,636	(1.06倍)	15,742	94.6%	2,031	64.4%	10,069	(79.0%)
	14	35,502	15,696	(1.19倍)	15,358	97.8%	1,849	57.2%	9,438	(74.1%)
	13	31,514	13,136	(1.05倍)	12,435	94.7%	1,756	54.1%	9,004	(70.9%)
	12	28,065	12,565	(1.31倍)	12,071	96.1%	1,599	49.5%	8,756	(69.1%)
	11	36,626	9,574	(1.07倍)	9,416	98.3%	1,176	36.2%	6,904	(54.9%)
	10	30,072	8,939	(1.35倍)	8,670	97.0%	1,111	34.1%	6,863	(54.7%)
9	23,028	6,644	-	6,419	96.6%	993	30.5%	5,431	(43.4%)	
合 計	17	3,643,250	2,731,836	(1.03倍)	2,645,388	96.8%	-	-	-	-
	16	3,427,713	2,657,803	(1.01倍)	2,580,780	97.1%	-	-	-	-
	15	3,193,868	2,626,089	(1.08倍)	2,538,016	96.6%	-	-	-	-
	14	3,278,075	2,429,560	(1.05倍)	2,367,721	97.5%	-	-	-	-
	13	3,013,827	2,303,034	(1.10倍)	2,211,025	96.0%	-	-	-	-
	12	2,650,056	2,103,213	(1.45倍)	1,994,612	94.8%	-	-	-	-
	11	1,986,961	1,450,822	(1.05倍)	1,375,661	94.8%	-	-	-	-
	10	1,820,535	1,383,022	(1.11倍)	1,315,218	95.1%	-	-	-	-
9	1,543,999	1,249,418	-	1,175,189	94.1%	-	-	-	-	

四捨五入しているため、合計が合わない場合がある。

「プラスチック製容器包装」とは白色トレイを含むプラスチック製容器包装全体を示す。

白色トレイの実施市町村数は白色トレイのみ分別収集している市町村数を示す。

平成18年3月末時点での全国の総人口は12,782万人。

平成18年3月末時点での市町村数は1,844(東京23区を含む)。

「年度別年間分別収集見込量」、「年度別年間分別収集量」及び「年度別年間再商品化量」には市町村独自処理量が含まれる。

参考2

各月ごとの分別収集量及び再商品化量

(1)分別収集量(トン)

	無色ガラス	茶色ガラス	その他 ガラス	紙製 容器包装	ペットボトル	プラスチック製 容器包装	うち 白色トレイ	スチール 缶	アルミ缶	段ボール	紙バック
4月	28,116	23,438	13,711	6,635	18,408	42,756	345	27,936	10,526	48,219	1,301
5月	28,814	25,211	14,351	6,508	20,934	44,939	349	28,572	11,316	46,014	1,354
6月	29,279	26,002	14,529	6,089	22,214	44,709	334	28,405	12,018	43,439	1,269
7月	28,908	25,817	14,092	5,352	23,837	46,509	339	27,964	12,589	46,576	1,454
8月	31,613	28,963	15,158	5,792	28,888	50,527	314	31,721	14,673	46,902	1,334
9月	29,284	27,267	14,271	5,549	26,684	46,735	303	28,791	13,967	45,846	1,350
10月	27,410	25,482	14,018	5,642	22,857	46,306	299	26,237	11,703	45,328	1,312
11月	26,108	22,507	13,289	5,582	18,928	45,879	298	24,977	10,186	42,119	1,362
12月	28,729	22,703	14,809	6,589	17,518	47,929	326	27,866	10,552	49,790	1,305
1月	29,397	22,213	16,454	5,741	17,294	49,344	597	25,204	10,706	43,851	1,170
2月	25,544	20,467	13,691	5,169	15,733	43,692	709	23,245	9,597	36,394	1,086
3月	28,545	23,754	15,710	6,365	18,666	49,673	367	28,618	11,702	60,340	2,024
合計	341,748	293,825	174,082	71,012	251,962	558,997	4,581	329,535	139,535	554,820	16,320

四捨五入しているため、合計値が合わない場合がある。

(2)再商品化量(トン)

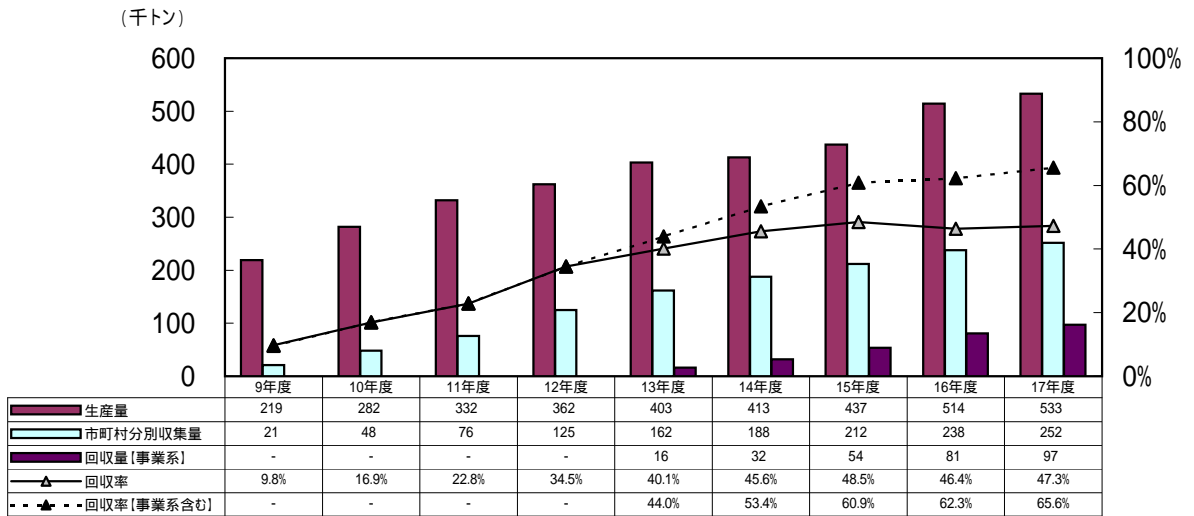
	無色ガラス	茶色ガラス	その他 ガラス	紙製 容器包装	ペットボトル	プラスチック製 容器包装	うち 白色トレイ	スチール 缶	アルミ缶	段ボール	紙バック
4月	25,827	21,221	12,206	5,691	16,772	40,526	315	26,350	10,013	47,336	1,271
5月	27,673	23,942	13,679	6,052	20,489	43,258	288	27,975	11,062	45,541	1,319
6月	28,582	25,433	14,769	5,157	21,625	42,714	277	27,822	11,735	42,770	1,238
7月	27,467	24,694	13,085	4,724	22,684	45,351	305	26,766	12,191	46,041	1,420
8月	30,160	27,672	14,331	5,099	27,606	48,291	250	29,386	14,177	46,352	1,307
9月	28,019	26,226	13,541	4,845	25,690	44,829	275	28,603	14,088	45,975	1,326
10月	26,439	24,692	13,609	5,137	22,778	44,881	280	25,813	11,342	44,965	1,233
11月	25,141	21,949	12,836	4,893	18,587	43,695	257	24,855	10,316	41,717	1,325
12月	26,987	21,184	13,727	5,574	16,580	45,443	293	26,665	10,055	49,019	1,286
1月	28,435	21,220	15,933	5,215	16,950	48,032	549	24,787	10,438	43,802	1,162
2月	24,550	19,560	13,346	4,790	15,082	42,412	694	22,873	9,497	36,064	1,066
3月	28,515	23,731	16,146	5,855	19,184	48,690	379	29,348	12,102	59,882	2,003
合計	327,796	281,524	167,209	63,031	244,026	538,123	4,162	321,245	137,015	549,464	15,956

四捨五入しているため、合計値が合わない場合がある。

参考3

ペットボトルの生産量と分別収集量等の推移

(1) ペットボトルの生産量と分別収集量の推移



【事業系】についてはPETボトルリサイクル推進協議会による調査

(2) ペットボトルの未確認量(生産量と回収量の差)の推移

